

Assunta 40



State-of-the-art systeem voor
verticaal schuivende kastdeuren



Assunta 40
is een revolutionair
beslag voor verticale
schuifdeuren.

Assunta 40 brengt uw kast in beweging

Assunta 40 is hét systeem om van uw kast een hedendaags, modern, automatisch openschuivend meubel te maken. Assunta 40 trekt de panelen geruisloos omhoog en opent zo de kast met één druk op de knop. Geen openstaande deuren of kleppen meer, de panelen verzamelen zich bovenaan.

De intelligente besturing zorgt met één elegante beweging voor een gefaseerde opening van de kast. Bovendien is het systeem quasi geruisloos dankzij de stille motoren met geluidsdemping.

Neem een voorsprong op uw concurrent en bied uw klanten dit vernuftig systeem aan.

Voor elk interieur

Assunta 40 past op elke kast van 0,5 meter tot 2,5 meter breed en kan deuren dragen tot 40 kg.

Eenvoudige installatie

Als interieurbouwer is het systeem makkelijk te installeren in uw maatkast. Alle onderdelen worden montageklaar geleverd en de afstelling gebeurt volledig automatisch.

100% veilig

Een boek of een pan tussen de deur? Assunta 40 opent uw kast automatisch zodra er een obstakel gedetecteerd wordt tijdens het sluiten.

VERKEN DE MOGELIJKHEDEN

Salon



Keuken



Kantoor



ONTDEK WAAROM ...



Perfekte integratie in de keuken:
met eigen materiaalkeuze vormt
de kast met Assunta een geheel
met de rest van de keuken.

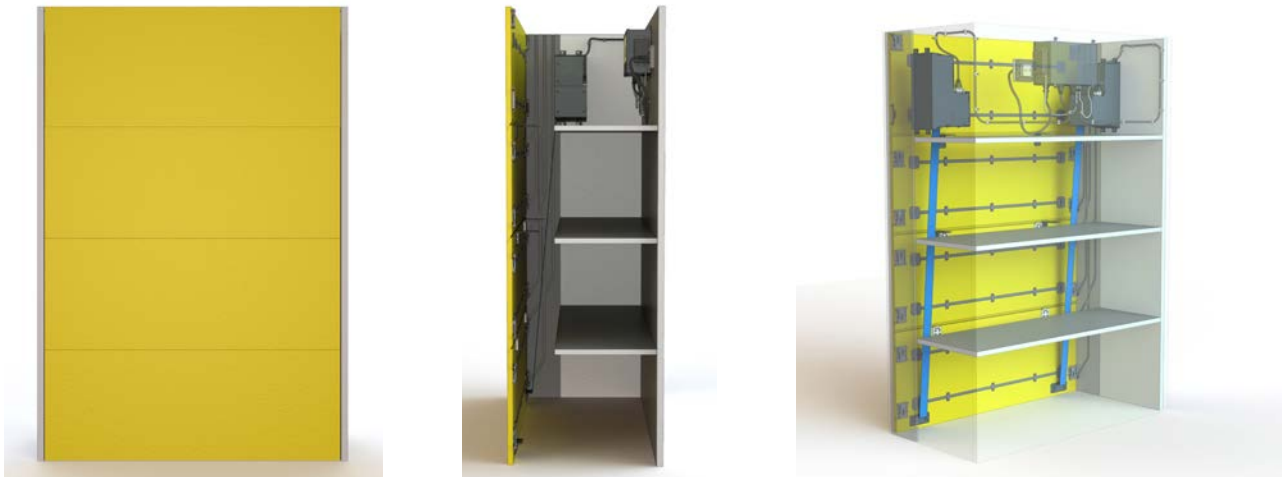


De kast opent in één beweging.
Er zijn geen openstaande
deuren of kleppen en geen
zichtbaar beslag.



Optimale benutting van
de beschikbare ruimte, ook
het bovenste compartiment
heeft nog vrije kastruimte.

HOE HET WERKT ...



Stap 1

Met een druk op de knop opent de kast en schuiven de panelen achter elkaar. De stille motoren trekken met behulp van riemen het onderste paneel omhoog.



Stap 2

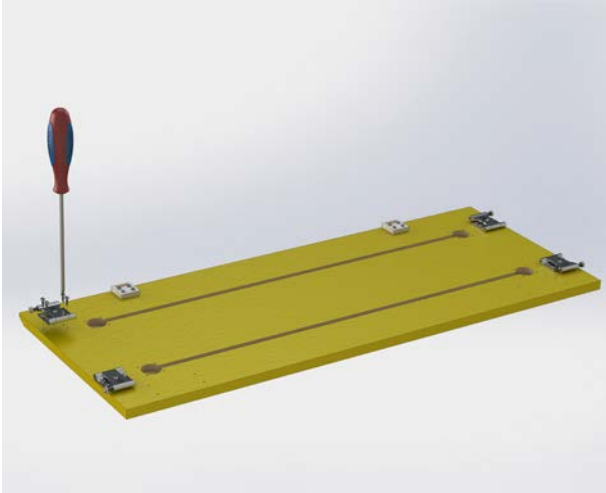
Het onderste paneel neemt de volgende panelen één voor één mee tot boven.



Stap 3

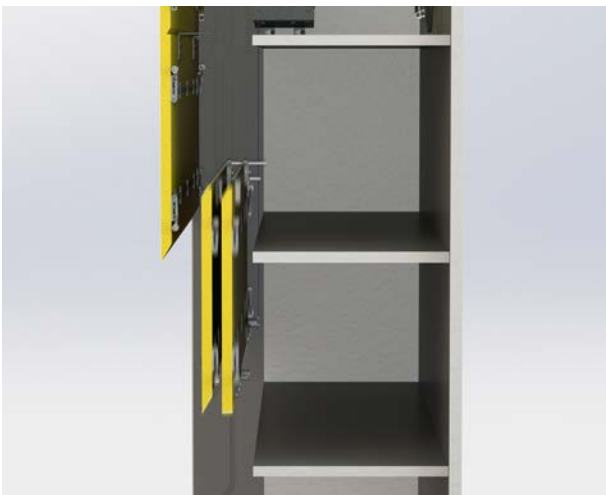
De panelen verzamelen zich bovenin de kast zodat de kastruimte volledig beschikbaar is.

ASSUNTA 40 IN EEN NOTENDOP



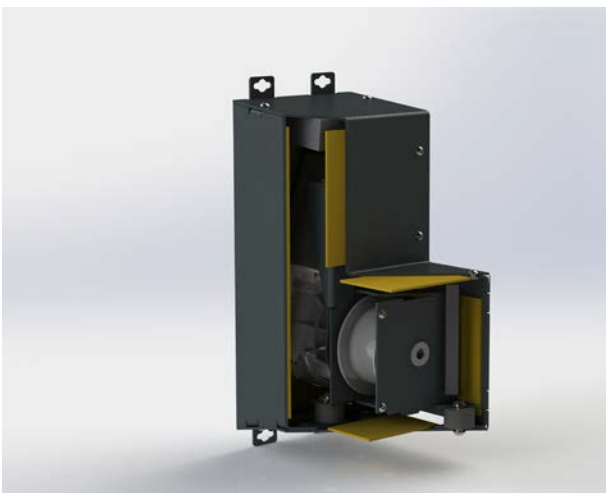
Gemakkelijke montage

Alle componenten worden **op** de panelen geplaatst. Er moeten geen infrezingen uitgevoerd worden. De volledige montage van het systeem beperkt zich tot het ophangen van de aandrijfmodules, de panelen voorzien van de accessoires en de riemen koppelen aan het onderste paneel.



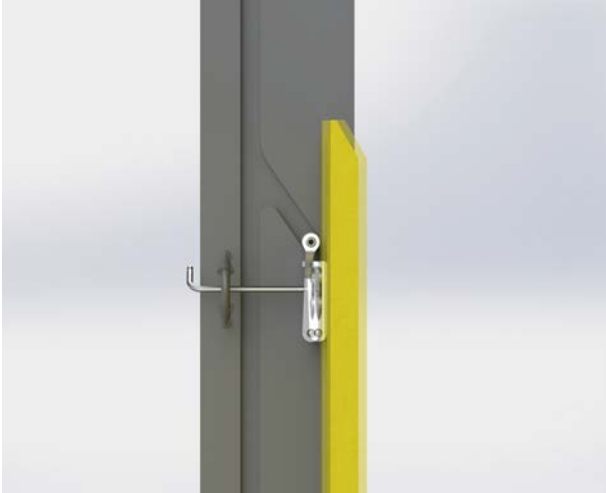
Snel

De panelen bewegen aan een hoge snelheid. Mede door de standaard voorziene vertragingspunten, kunnen de panelen zich sneller bewegen. De kast opent en sluit zich in een minimum van tijd wat het gebruiksgemak ten goede komt.



Stil

Het geproduceerde geluid is zeer beperkt en overstijgt nooit het normale niveau van een huiskamer. Dit is mogelijk door de veelvuldig gebruikte geluidsisolatie- en geluidsabsorptiematerialen. Verder is ook het motorgedeelte dempend opgehangen.



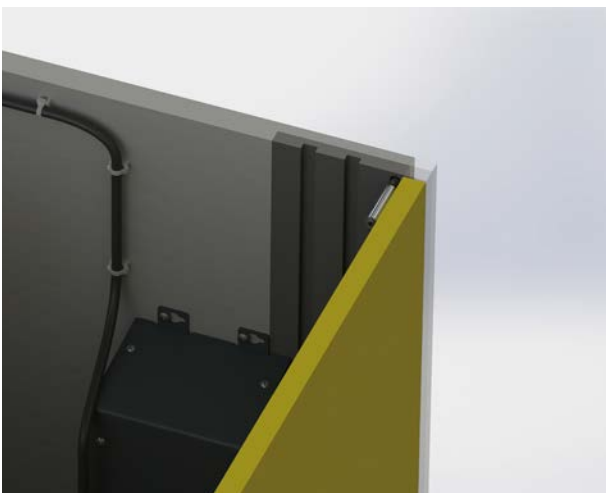
Gemakkelijk instelbaar

De geleidingswieltjes kunnen niet alleen in diepte maar ook in de hoogte ingesteld worden. Hierdoor kunnen de panelen perfect in het vlak van de kast uitgelijnd worden. Daarnaast bestaan de geleidingsgleuven maar uit één diepte, wat een vlotte afregeling ten goede komt.



Intelligente besturing

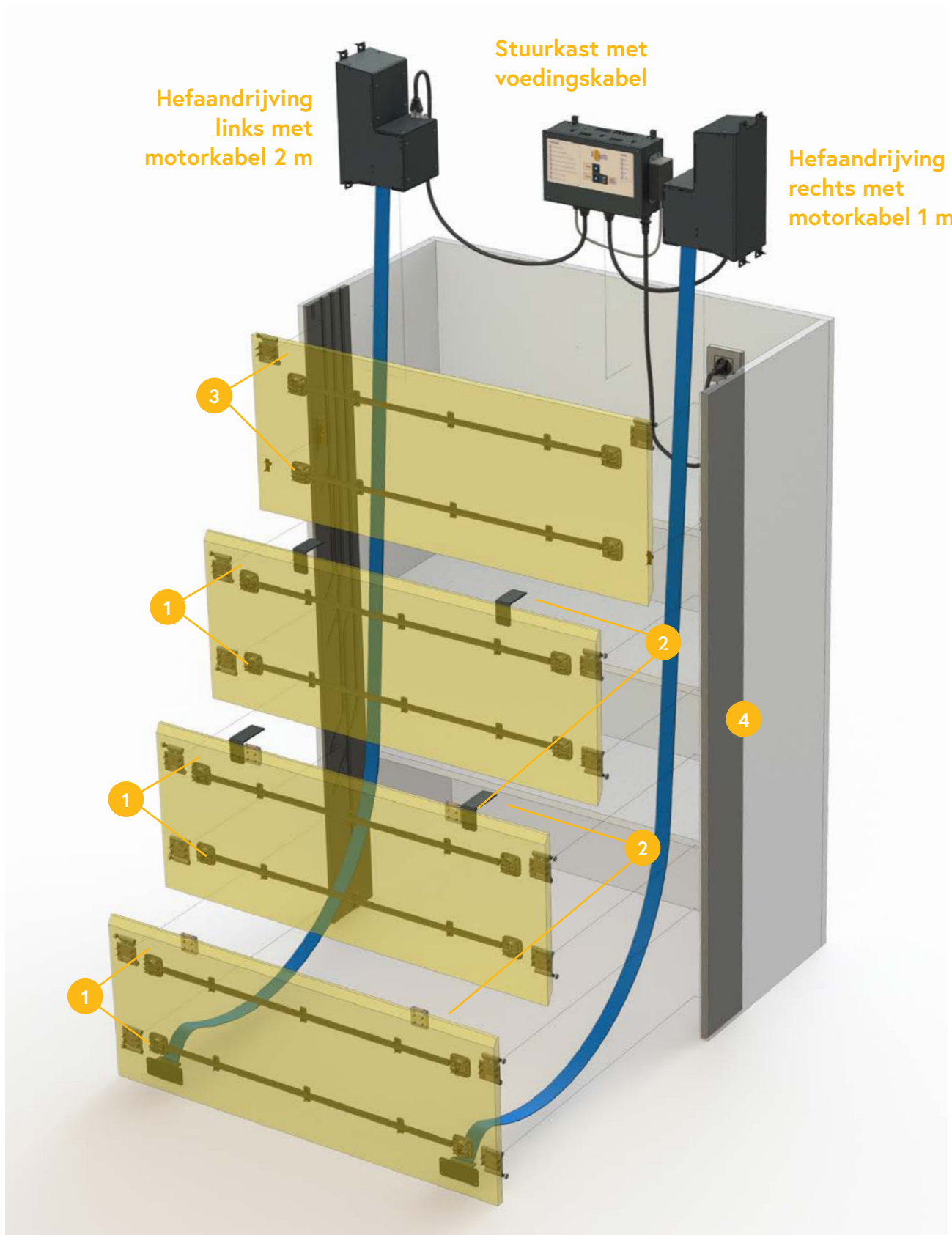
De besturingsmodule beschikt over heel wat mogelijkheden. Het instellen van de vertragingpunten gebeurt volledig automatisch. Het afstellen van de panelen t.o.v. de zijwanden van de kast gebeurt volledig elektronisch. De sturing toont alle relevante informatie en diagnoses via het 7-segment display.

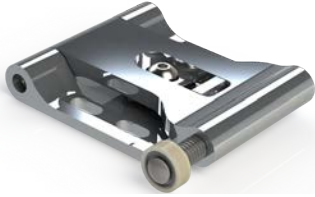


In- of voorliggend

Wanneer de geleidingsgleuven zoveel mogelijk naar de voorkant van de kast worden gebracht, liggen de panelen volledig buiten de corpus. Op die manier kan gemakkelijk voorliggend gewerkt worden. Met apart leverbare dikteplaatjes kan nog extra speelruimte voorzien worden.

HET ASSUNTA 40 PAKKET





1 Set van 4 geleidingsblokjes

De geleidingsblokjes zijn zowel in hoogte als diepte eenvoudig verstelbaar. De loopwieltjes hebben een PU-coating voor een nog zachtere loop.



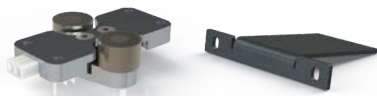
1 2 Kit volgend paneel

Bestaat uit 4 geleidingsblokjes, 2 meeneemzwees en 2 meeneemblokjes. Deze kit wordt aangewend voor elk meegenomen paneel.



3 Kit vast paneel standaard (optie A)

Bestaat uit 2 scharnierblokjes en 2 kogelsnappers voor de montage van het vaste paneel.



3 Kit vast paneel magneten (optie B)

Bestaat uit 2 magneetunits met kabel. Maakt van de technische ruimte een volwaardig kastdeel voor de eindgebruiker.



Dikteplaatjes (voorliggende deuren)

Worden geplaatst tussen de componenten en het paneel om deze nog meer naar voor te brengen.



Bediening

Kan met afstandsbediening, Assunta-drukknoppen of eigen drukknooppn via een speciale kabel.



4 Zijgeleidingen in witte of zwarte volkern

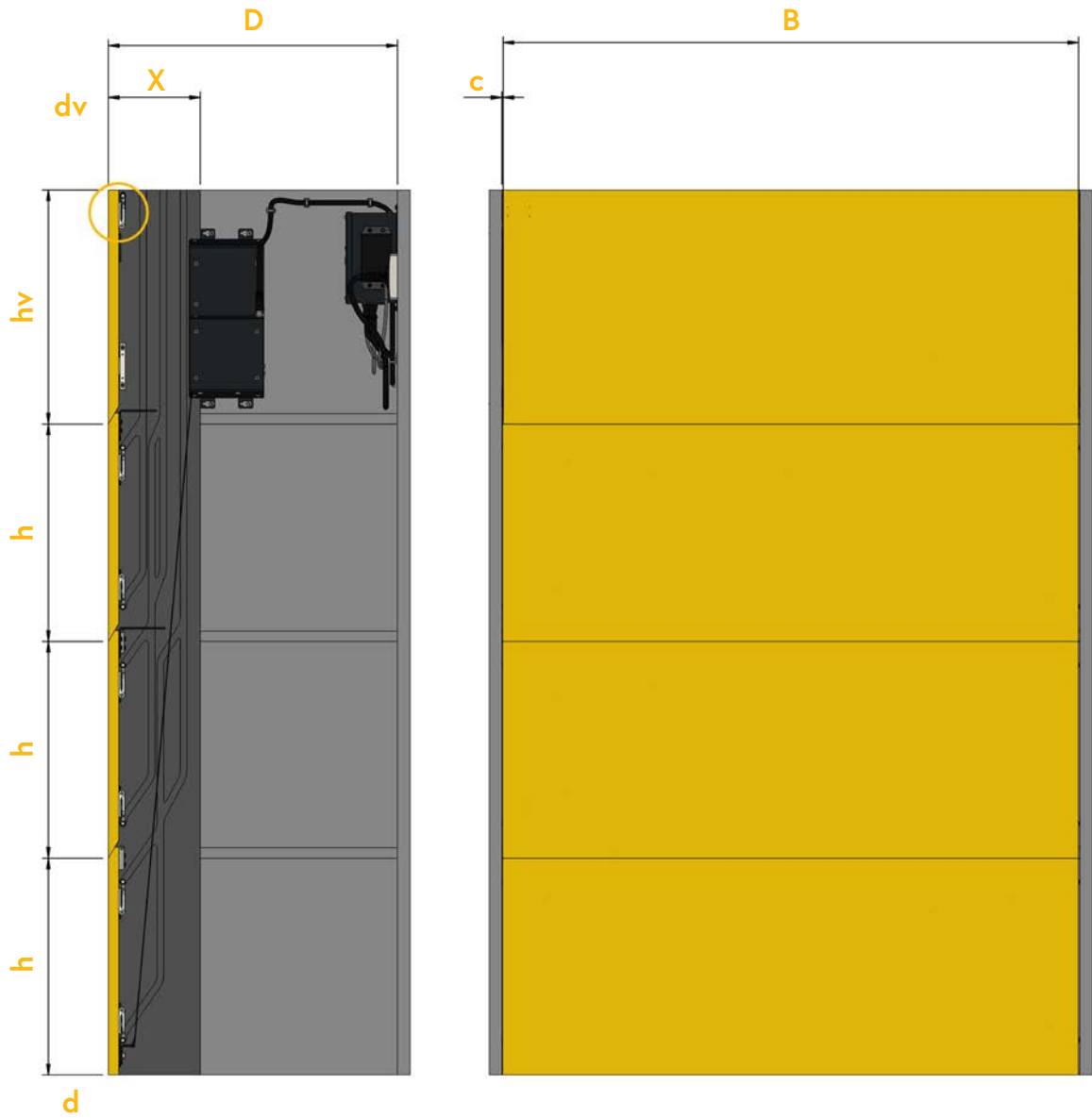
Apart leverbaar in door en door witte of zwarte volkern. Op maat gemaakt volgens de opgegeven deurhoogtes en -diktes.



Deurrechters

Apart leverbaar, houden bredere panelen perfect recht.

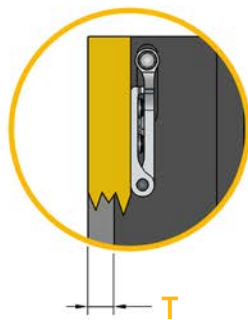
INBOUWMATEN



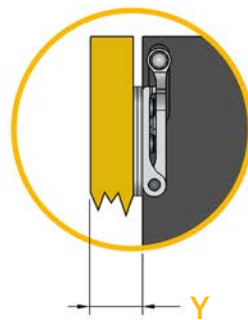
INLIGGEND
Onbedekte zijgeleiding



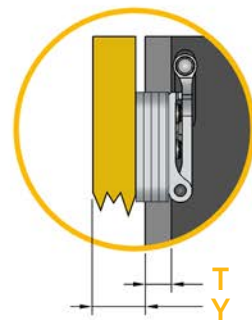
INLIGGEND
Bedekte zijgeleiding



VOORLIGGEND
Onbedekte zijgeleiding



VOORLIGGEND
Bedekte zijgeleiding



	B	c	D	h	d	hv	dv
min.	550 mm	1 mm	zie tabel	250 mm	18 mm	350 mm	18 mm
max.	2400 mm*	5 mm	niet relevant	1200 mm*	25 mm	1300 mm	25 mm

* het totaal gewicht van de bewegende panelen mag niet meer zijn dan 40 kg

$h_v \geq h + 30$ mm (panelen volledig verborgen in open toestand)

$Y + T < 25$ (voorligging + bedekking mag niet groter zijn dan 25 mm)

$T < d$ (bedekking mag niet groter zijn dan de paneeldikte)

paneel dikte	MINIMALE DIEPTE						WAARDE X					
	INLIGGEND			VOORLIGGEND Y = paneeldikte + 2 mm			INLIGGEND			VOORLIGGEND Y = paneeldikte + 2 mm		
	1 paneel	2 panelen	3 panelen	1 paneel	2 panelen	3 panelen	1 paneel	2 panelen	3 panelen	1 paneel	2 panelen	3 panelen
18 mm	204	239	274	208	245	282	89	124	159	93	130	167
20 mm	208	245	282	212	254	290	93	130	167	97	136	175
22 mm	212	251	290	216	257	298	97	136	175	101	142	183
25 mm	218	260	302	niet toegelaten	niet toegelaten	niet toegelaten	103	145	187	niet toegelaten	niet toegelaten	niet toegelaten

Bij afwijkende maten, vraag tekeningen op maat aan via www.assunta.be.

ALGEMENE KENMERKEN

- Geschikt voor 1, 2 of 3 bewegende panelen
- Maximum gewicht per bewegend paneel: 25 kg
- Maximum totaal gewicht bewegende panelen: 40 kg
- Het systeem is onafhankelijk van de breedte van de kast
- Geluidsterkte: ± 40 dB, zelfde geluidsniveau als een doorsnee huiskamer
- Zowel voor inliggende als voorliggende deuren

Voor offertes en
tekeningen op maat:
www.assunta.be

Couthoflaan 14 - 16
8972 Proven, Belgium
T +32 (0) 57 30 11 66
info@interiortechnology.be
www.interiortechnology.be

